


Prestations et références:
Protection de la Nature





ProSolut S.A.

Ingénieurs-Conseils 

6, Welleslach
L-5331 Moutfort
Tél: +352 35 62 25 1
Fax: +352 35 62 25 40
e-mail: mail@prosolut.com

www.prosolut.com



Compétences générales



En tant qu'organisme agréé du Ministère de l'Environnement du Grand-Duché de Luxembourg dans le domaine de la protection de l'environnement naturel et humain, nous effectuons les tâches suivantes:

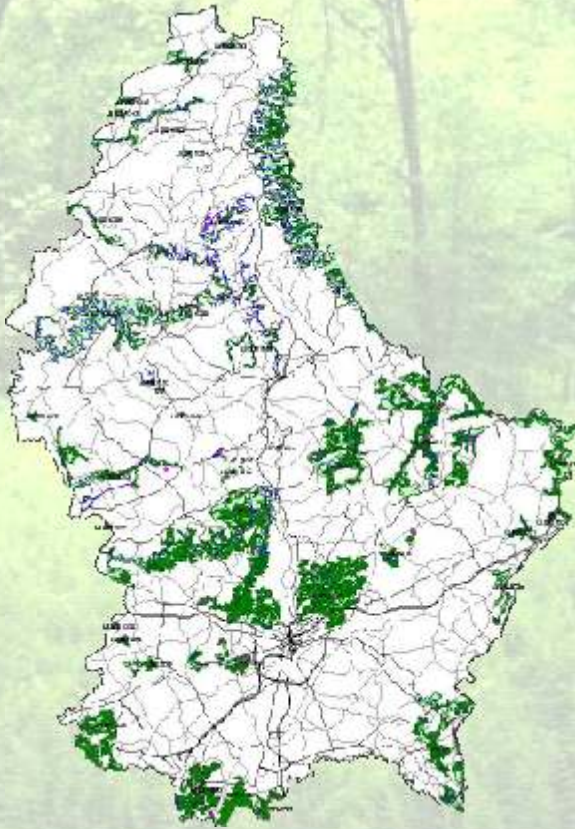
- ⇒ Études du milieu naturel
- ⇒ Élaboration de dossiers de classement pour les zones protégées
- ⇒ Évaluation des incidences sur l'environnement (études d'impact)
- ⇒ Suivi de mesures compensatoires
- ⇒ Élaboration de banques de données
- ⇒ Inventaires de la flore indigène
- ⇒ Plans de gestion des milieux naturels
- ⇒ Phytosociologie et typologie stationnelle
- ⇒ Cartographie selon la directive « habitats » (Natura 2000)
- ⇒ Consultance et application de Systèmes d'Informations Géographiques (SIG)





MINISTRE DE L'ENVIRONNEMENT


Administration des Eaux et Forêts
Service Conservation de la Nature



Carte des sites Habitat du Luxembourg (réseau Natura 2000)




Etudes d'impact sur l'environnement




Etudes d'impact


Conformément au règlement grand-ducal du 7 mars 2003, le bureau d'étude **ProSolut S.A.** réalise des études d'incidences sur l'environnement (EIE) de projets publics et privés et propose des solutions de substitution et des mesures compensatoires permettant une intégration adéquate du projet.



Des études d' incidences sur l'environnement sont notamment requises dans le cas de projets susceptibles de porter atteinte significativement à des zones protégées (réserves naturelles, zones Natura 2000) ou des zones vertes.



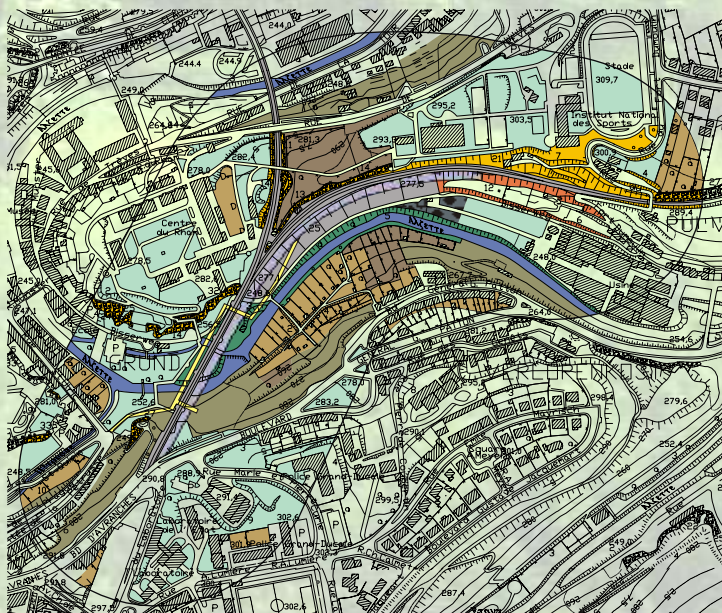
Il est également tenu compte de l'incidence d'un projet sur l'environnement lors de la réalisation de dossiers d'autorisation d'exploitation « commodo-incommodo » (loi modifiée du 10.06.1999), notamment en ce qui concerne le bruit, l'énergie, l'eau, etc.



En complément, **ProSolut S.A.** peut introduire des demandes officielles auprès des autorités compétentes pour les établissements figurant dans la nomenclature des établissements classés qui sont soumis au cas par cas à une étude d'incidence (classés B).



Fonderie de Rodange et Réserve Naturelle de la Haute Saule
(Etude d'incidence EIE)



Nouveau viaduc ferroviaire de Pulvermühle
(Etude d'incidence EIE)



Gestion des milieux naturels



ProSolut S.A. établit des plans de gestion dans le cadre de la directive 92/43/CEE « Habitats » pour des sites Natura 2000, mais aussi pour des réserves naturelles.

Pour mener à bien de telles études, la société **ProSolut S.A.** est compétente dans la réalisation d'inventaires de faune et de flore, et plus généralement dans l'expertise des milieux naturels (par ex: phytosociologie, typologie stationnelle).



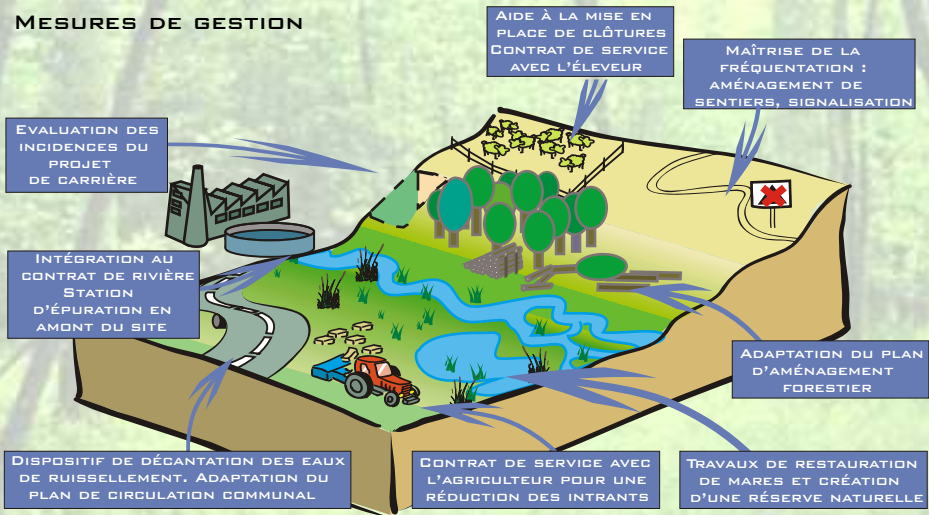
Ces expertises sont suivies d'une analyse écologique qui permet de mettre en évidence les atouts patrimoniaux (espèces protégées, habitats rares, etc), de présenter le fonctionnement des écosystèmes, et inventorier les principales menaces.

La mise en oeuvre des programmes de renaturation d'espaces dégradés, d'établissement de mesures compensatoires ou de monitoring font également partie des compétences de **ProSolut S.A.**





MESURES DE GESTION





Classement de zones protégées

Les zones protégées sont de plusieurs types au Luxembourg selon la nature des biotopes qu'elles abritent:

- ⇒ zones humides (ZH)
- ⇒ pelouses sèches (PS)
- ⇒ réserve forestière (RF)
- ⇒ réserve diverse (RD)

La création de zones protégées est proposée par le Ministre de l'Environnement (zones protégées nationales) ou par les conseils communaux (zones protégées communales) conformément à la loi du 19 janvier 2004 relative à la protection de la nature.

Les dossiers de classement de ces zones comprennent notamment:

- ⇒ Une description sommaire de la zone: limites, superficie, propriétaires, ...
- ⇒ Des informations générales: paysage, géologie, hydrologie, ...
- ⇒ Une analyse écologique: intérêts faunistiques et floristiques, ...
- ⇒ Des propositions de gestion: analyse des dommages et menaces, mesures de gestion





COMPETENCES



Cartographie numérique



Un système d'Information Géographique associe un logiciel à un équipement informatique permettant de manipuler et afficher toute une gamme d'informations relatives à la géographie (utilisation du sol, végétation, précipitations, etc.)

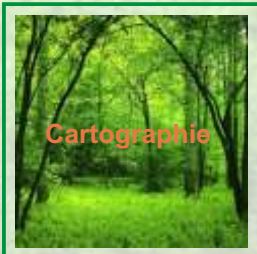


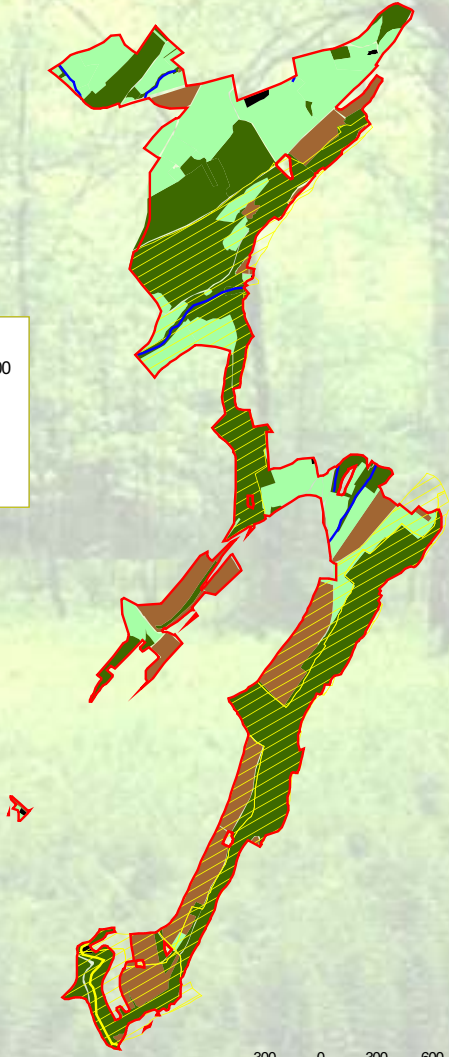
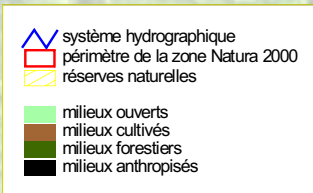
Le but est de superposer ces différentes séries de données sur la même région géographique pour faire apparaître des structures et des corrélations.



Les applications sont multiples:

- ☞ Mesurer et croiser des éléments d'une carte (calculs de surfaces, de distances, occupation du sol, etc.)
- ☞ Analyser la répartition d'espèces et des habitats (répartition spatiale, répartition saisonnière, etc.)
- ☞ Modéliser des données et faire des prévisions (polluants, migrations, etc.)
- ☞ Orienter les mesures de gestion





300 0 300 600 Mètres





Références (sélection)

Compétences générales – expertises:

- ⇒ Conservatoire des sites Lorrains, Réserve Naturelle de Montenach
- ⇒ DIREN Franche-Comté, Réserve Naturelle des Ballons Comtois

Etudes d'impacts sur l'environnement et demandes au cas par cas:

- ⇒ Chemins de Fer Luxembourgeois, Viaduc de Pulvermühle
- ⇒ Ministère des Transports, Aéroport de Luxembourg-Findel
- ⇒ AGORA S.à r.l., Fiches industrielles de Rodange
- ⇒ Luxlait Association Agricole, Nouvelle usine de Bissen

Cartographie des habitats Natura 2000 et gestion des milieux naturels :

- ⇒ Administration des Eaux et Forêts, Zone Habitat « Machtum-Pellembierg »
- ⇒ Administration communale de Dudelange, Zone Habitat « Haard », « Ginzeberg »
- ⇒ DIREN Lorraine, Vallée alluviale de la Vezouze, plaine inondable de la Meuse.



Notre partenaire associé



Expertises Scientifiques en Ornithologie et PhytoEcologie

52-54, rue de Metz

F-57300 Hagondange

Tél: +33 3 87 73 49 96

Fax: +33 3 87 73 49 96

e-mail: contact@bureau-etude-esope.com

www.bureau-etude-esope.com

Nos clients et partenaires (sélection)

Au Luxembourg:


- ⇒ Ministère de l'Environnement
- ⇒ Ministère des Transports
- ⇒ AGORA S.à r.l.
- ⇒ Chemins de Fer Luxembourgeois
- ⇒ LuxConsult S.A.
- ⇒ Luxlait Association Agricole



En France:

- ⇒ Agence de l'Eau Rhin-Meuse
- ⇒ Agence de l'Environnement et de la Maîtrise de l'Energie (ADEME)
- ⇒ Conservatoire Botanique de Nancy (CBN)
- ⇒ Conservatoire des Sites Lorrains (CSL)
- ⇒ Direction Départementale de l'Equipement de Moselle (DDE)
- ⇒ Direction Régionale de l'Environnement de Lorraine (DIREN)
- ⇒ Parc Naturel Régional de Lorraine
- ⇒ Parc Naturel Régional des Vosges-du-Nord
- ⇒ Réseau Ferré de France (RFF)
- ⇒ Université de Metz - UPRES/EBSE-Equipe de Phytoécologie

ProSolut S.A.

Ingénieurs-Conseils 

6, Welleslach

L-5331 Moutfort

Tél: +352 35 62 25 1

Fax: +352 35 62 25 40

e-mail: mail@prosolut.com

www.prosolut.com